

2018年12月13日
マクセルホールディングス株式会社

**肌に、髪に、こちよい水素のチカラを。
llexam(レクサム) 風呂用水素生成器・電解式水素シャワーを発売**

llexam



風呂用水素生成器



電解式水素シャワー

マクセル株式会社(取締役社長:中村 啓次/以下マクセル)は、これまで培ってきたマクセルのコア技術を活かし、llexam(レクサム)ブランドの第2弾、水素シリーズとして「風呂用水素生成器」、「電解式水素シャワー」を1月25日より、業務用ルートなどで発売します。

<風呂用水素生成器>

- ◎業界トップクラスの溶存水素量 約0.1ppm*1 を実現
- ◎マイクロバブル発生量は約3億個/分、より細かな約40μmの泡を発生*2
- ◎新設計(3層X4組)の電極構造により大量の水素をすばやく生成
- ◎LEDの光でリラックス効果を演出
- ◎ワンタッチで水素を発生。簡単操作で手軽に水素浴を楽しめる

■製品情報

品名	型番	カラー	発売日	価格(税抜)
風呂用水素生成器	MHY-B02	ホワイト	1月25日	¥128,000

<電解式水素シャワー>

- ◎水の電気分解で水素を生成。充電式だから繰り返し使用可能
- ◎水素シャワーにより結合水*3が髪にうるおいを与え、しっとりなめらかな髪に
- ◎取付簡単、さまざまなシーンで手軽に水素シャワーが楽しめる

■製品情報

品名	型番	カラー	発売日	価格(税抜)
電解式水素シャワー	MHY-BS01	パールホワイト	1月25日	¥80,000

健康や美容などさまざまな分野で水素が注目を集めています。llexam(レクサム)の水素シリーズは、水素の保湿力に着目して生まれました。全身に水素を浴びることで、日々豊かなうるおいを感じることができます。ゆったり癒される水素浴とさまざまなシーンで使える水素シャワー、2つのラインアップでこちよさを届けます。

マクセルは、経営ビジョンである「スマートライフをサポート 人のまわりにやすらぎと潤い」に沿い、今後も人々の美をサポートする製品開発およびラインアップの拡充を図り、快適な生活をサポートしていきます。

*1 溶存水素量 約 0.1ppm: 水温約 40℃、水量約 200L の場合で 15 分電解後の値。マクセル調べ。使用条件により異なります。

*2 約 3 億個/分、より細かな約 40 μ m の泡を発生: 水温約 40℃、水量約 200L の場合での試算値。マクセル調べ。使用条件により異なります。

*3 結合水: 物質表面に水素結合した水分。

■他社商標

記載されている名称、ロゴ、サービスマークは、マクセルまたは他社の登録商標もしくは商標です。

■お客様からのお問い合わせ先

マクセル株式会社 お客様ご相談センター

〒151-8527 東京都渋谷区元代々木 30-13

電話:0570-783-137(ナビダイヤル)

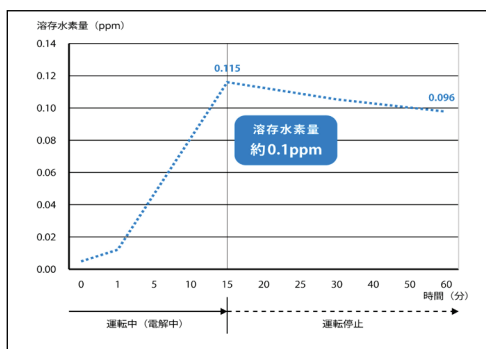
以上

■「風呂用水素生成器」の主な特長

1. 業界トップクラスの溶存水素量 約 0.1ppm*¹ を実現

お湯を満たした200リットルの浴槽に本体を設置。15分間水素のバブルを生成すると溶存水素量が約0.1ppm*¹まで上昇します。本体が自動停止後、45分経過しても、水素の量は83%保たれていますので、ゆったり温浴を楽しめます。

*1 溶存水素量 約 0.1ppm: 水温約 40℃、水量約 200L の場合で 15 分電解後の値。マクセル調べ。使用条件により異なります。



溶存水素量の変化グラフ

2. 水素をたっぷり含んだマイクロバブルで肌あたりのよいお湯に

マイクロサイズ*² の超微細な水素のバブルがすばやくお湯に溶け込み、みるみるうちに白濁してきます。水素の量は、発生後しばらくたってからも長続きするので、効率よくからだを温め、入浴後のぼかぼか感としっとり感を保ちます。

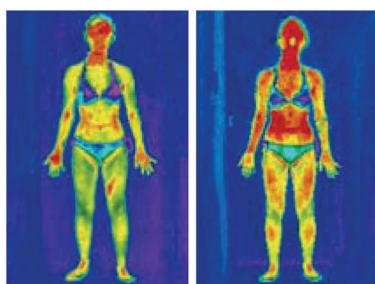
*2:マイクロサイズ: 約 40 μm, 1mm の 1000 分の 1



マイクロバブル発生の様子

[Fig1]

[ぼかぼか温浴感が持続]

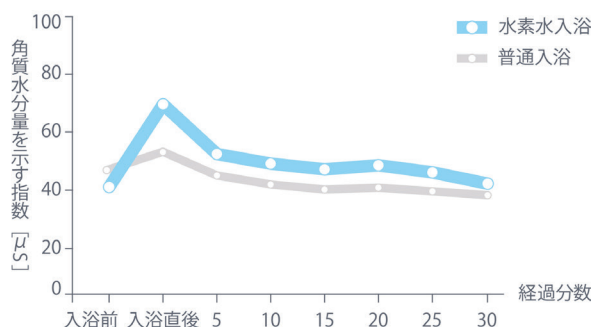


普通入浴

水素水入浴

[Fig2]

[お肌のしっとり感が持続]

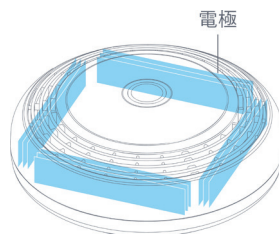


入浴前後の身体の表面温度の変化と入浴前後の角質水分量グラフ

- * 実験条件 被験者:10名(成人男性5名、成人女性5名)／室内温度:約 22℃／湿度:約 50％／湯量:約 200L／湯温:約 40℃／入浴時間:5分(風呂用水素生成器(試験機)を入浴前に10分間運転後、入浴中に5分間運転。)
- * 実験方法 普通入浴と風呂用水素生成器使用入浴を体験。[Fig.1]入浴後30分経過時の身体の表面温度をサーモグラフィーにて撮影。[Fig.2]入浴前後の右ふくらはぎ部の角質水分量を測定。
- * 試験機関 一般財団法人 日本臨床試験協会

3. 新設計の電極構造により、大量の水素をすばやく生成

電極(チタン製)の表面にプラチナメッキを施し、3層×4組の構造を採用しました。電極を最適配列することで、1分間に約3億個以上の水素のバブルを生成。浴槽全体に水素を満たします。



電極イメージ図

4. LEDの光でリラックス効果を演出

動作中スイッチを押すたびに、LED色が変化。浴槽の底からお湯を照らし、よりいっそうラグジュアリーな癒しのひとときを演出します。



LED 色変化パターン

■使用イメージ



■「風呂用水素生成器」の主な仕様

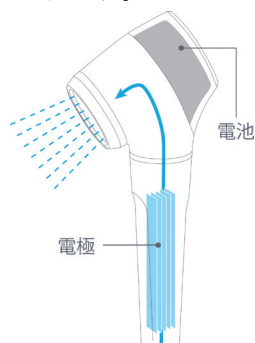
型番	MHY-B02
電源	AC100V-240V 50/60Hz
消費電力	約 24W (AC100V 充電時)
使用電池	リチウムイオン電池
充電時間	6.5 時間(室温 10~35℃)
使用可能水温	20~45℃
防水仕様	JIS IPX8 準拠(水中 1.5m に 24 時間浸漬)
カラー	ホワイト
外形寸法	W22 X D22 X H9.5cm
質量	約 1700g
付属品	電源アダプター

*仕様は変更の場合があります。

■「電解式水素シャワー」の主な特長

1. 水の電気分解で水素を生成。充電式だから繰り返し使用可能

電極を使って水素水を生成するため、面倒なカートリッジ交換は必要ありません。電池はリチウムイオンの充電式で満充電の場合約40分の使用が可能です。



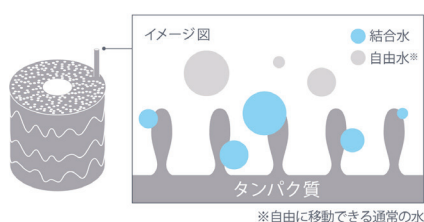
電解式水素シャワーの構造

2. 水素シャワーにより結合水が髪にうるおいを与え、しっとりなめらかな髪に

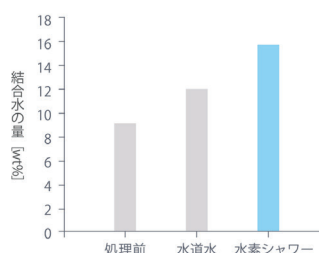
水素シャワーにより結合水をたっぷり含むので、痛みにくい髪に仕上がります。毎日使うことで、効果が持続します。

[結合水とは]

結合水とは毛髪タンパク質の表面に水素結合で結合した水分。自由水とは異なり、蒸散しにくいので、髪に長く水分をキープします。



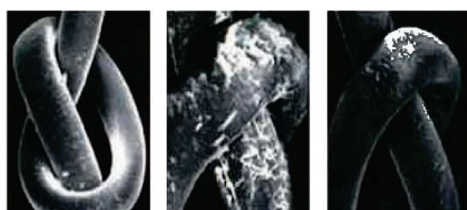
[結合水の水分量比較]



*検体 人毛毛束

*シャワー条件 水温:40℃、水量:6L/min、1日1回10分×7日間のシャワー後、タオルドライ60秒、ドライヤーで5分間乾燥 (株)SOUKEN調べ

[キューティクル (表面状態) の比較]



*検体 人毛毛束

*実験方法

30分間、温水でシャワーした毛束を自然乾燥。毛髪を結んだ後24時間放置してキューティクルにダメージを与える。

表面状態を高感度顕微鏡で300倍で観察。(自社調べ)

3. 水素の発生時間をLEDが点灯してお知らせ

連続使用時間は約40分(満充電時)。水素発生中は青色LEDが点灯。残り時間が10分未満になると点滅し、残量がゼロになるとオレンジに変化してお知らせします。



水素発生中

残量ゼロの状態

4. さまざまなシーンで使用できる水素シャワー

自宅のバスルームはもちろん、エステサロンのシャワー室、ペットサロンのシャンプー用などに使用できます。



水素シャワー使用シーン(例)

■使用イメージ



■「電解式水素シャワー」の主な仕様

型番	MHY-BS01
電源	AC100V-240V 50/60Hz
消費電力	約 10W (AC100V 充電時)
使用電池	リチウムイオン電池
充電時間	3.5 時間 (室温 10~35℃)
使用可能水温	20~45℃
防水仕様	JIS IPX7 準拠 (水深 1m に 30 分浸漬)
カラー	パールホワイト
外形寸法	W7.2 X D11.3 X H26.4cm
質量	約 460g
付属品	電源アダプター、取付アダプター (KVK・MYM・ガスター用)

※仕様は変更の場合があります。

以上

ニュースリリース記載の情報(製品価格、製品仕様、サービスの内容、発売日、お問い合わせ先、URL等)は、発表日時点のものです。
予告なしに変更され、発表日と情報が異なる場合もありますので、あらかじめご了承ください。
