



資生堂、女子高校生と共創するオープンイノベーション型プロジェクト「POSME」を開始 ～社内組織「イノベーションデザイン Lab.」による新たな価値創造～

資生堂は2018年1月より、生活に関わる様々な商品・サービスなどを、女子高校生とさまざまな業種・企業が共に創り、発信するオープンイノベーション型プロジェクト「POSME(ポスメ)」を開始します。「POSME」は当社の社内組織「イノベーションデザイン Lab.」が手がけた第一号案件です。「イノベーションデザイン Lab.」は、当社が中長期戦略「VISION 2020」で目指す、イノベーションを生み続ける会社になるための取り組みの一つとして、2017年1月に設立しました。

日本では、ミレニアル世代以降、女子高校生は新たなカルチャーの発信源として注目されてきました。本プロジェクトでは、可能性の原石ともいえる女子高校生を公募で集め、「POSME & Co.(ポスメ アンド コー)」というチームを結成しました。女子高校生とさまざまな業種・企業がパートナーとなり、ライセンスビジネスとして化粧品の枠に捉われずに商品・サービスの開発に取り組みます。「POSME & Co.」のメンバーが自ら考えたアイデアをパートナー企業が品質を担保しながら商品・サービスとして実現し、「POSME」ブランドのもとで展開します。今後、女子高校生が日常的に愛用しているアイテムとして、スイーツ、文具やファッション小物などの商品展開を予定しています。

第1弾商品は、目もとや頬などに使えるマルチユースのカラーアイテム「Play Color Chip (プレイカラーチップ)」(雑貨)です。友達同士で交換し合うことを前提に、持ち運びがしやすい形状にデザインしました。

新しい事業を創造する「イノベーションデザイン Lab.」

「イノベーションデザイン Lab.」設立の目的は、社内での既存の枠組みにとらわれない自由な発想で新しい事業を創造することです。これまで資生堂が取り組んでいなかった新領域に対して柔軟にアプローチし、イノベーションを創出します。若手社員が自由な発想でテーマを設定し、事業化まで責任を持って一貫して行い、社会に必要とされるモノ・コトをいち早くお届けできるように、スピード感のある意思決定が行われています。

女子高校生のチーム「POSME & Co.」

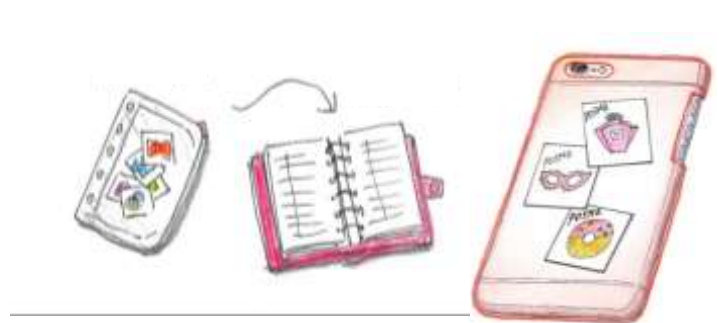
現在の女子高校生は、同世代・同地域のみならず、積極的に世界とネットワークでつながる世代です。視野が広く、発信力がある彼女たちは、既存ブランドに自らの意見を反映するだけでなく、新しいカルチャーを自分たちで生み出すことを求めています。「POSME & Co.」メンバー間の交流を通じて発想を持ち寄ることで、これまでにない商品・サービスを生み出すことを目指します。現在のメンバー数は東京を中心に40名程度ですが、今後、全国で数百人規模の組織にする計画です。また、「POSME & Co.」メンバーが交流する場としてのワークショップスペースとショップを兼ね備えた「POSME LAB SHIBUYA (ポスメ ラボ シブヤ)」を1月26日(金)に渋谷でオープンします。

第 1 弾商品「Play Color Chip」

「Play Color Chip」は唇(リップ)、頬(チーク)、目もと(アイ)、眉(アイブロウ)など、自由に使えるマルチユースのカラーアイテム(雑貨)です。150名を超える女子高校生たちとの対話を通じて開発しました。使い切りのチップ形状で、同色 6 枚セットで販売します。従来は1人で使用するカラーアイテムを「シェアできる、交換できる」アイテムに転換し、新しい行動につながるようデザインしました。友達と一緒に同じカラーを使ったり、新しい色にチャレンジをしたり、イベントに合わせて特別な色使いを楽しんだりすることが可能です。友達と交換できること、持ち運びの際の利便性、プレゼントにしやすい、新しい色を試しやすいといった点も好評で、調査段階で 93%の女子高校生が新しさを感じると評価しています(資生堂調べ、2017 年実施、N=115)。



【商品画像】



【持ち運びしやすい形状】

商品名	「Play Color Chip(プレイカラーチップ)」
品種数	全 1 品目 21 品種(順次追加予定)
発売時期	1 月 26 日 8 色発売、2 月 23 日 8 色追加、3 月 16 日 5 色追加
希望小売価格	300 円(税抜) 324 円(税込)
発売元	株式会社アクス
使用方法	カバーフィルムをめくり、色を指先に適量ずつ取り、のせたい部位になじませます。指でとってつけるだけの、テクニックいらずの設計です。
デザイン	友達と交換したくなるようなモチーフのイラスト入りです。イラストのバリエーションは女子高生のアイデアで追加していく予定です。
取扱店舗	1 月に首都圏、関西圏のバラエティショップなどの一部店舗とウェブ、POSME LAB SHIBUYA (金、土、日の曜日限定営業)で取扱いを開始します。3 月より順次取扱い店舗数を拡大します。最新取扱い情報は HP にてご確認ください。
ブランド紹介動画	https://youtu.be/ZQzq79M8tjw (2018 年 1 月 16 日公開)
商品問い合わせ先	https://posme.town (2018 年 1 月 26 日オープン)



【POSME はさまざまな商品・サービスに展開します】