

成長し続ける大人の美しさに、40～50代女性の肌を考えた 新スキンケアブランド『アリュール』誕生

株式会社ポーラ（本社：東京都品川区、社長：横手喜一）は、40代から50代の女性の肌を考えたスキンケアブランド『アリュール』（6品目 ¥4,500～¥12,000＜税込¥4,860～¥12,960 ※リフィル、セット除く）を2016年10月6日に発売します。

40代から50代の女性は、仕事や生活を通して様々な経験を持ち、自分にとって心地いいもの、大切なものを的確に見抜く厳しい審美眼を持っています。自分の芯をしっかりと持ちながら、広範な行動力があり、いつまでも成長したいという柔軟性を兼ね備えたそんな女性たちに、肌もこころも伸びやかに、美しく成長して欲しいという願いを込めて『アリュール』は生まれました。

今回、2大ホルモン（女性ホルモン・成長ホルモン）と肌との関係に着目した、アリュール独自の美肌活用理論^{※1}を確立。ポーラオリジナル複合成分フィトセロンを開発し配合しました。また、ゆらぎがちな40代以降の肌を考えた「ジェントルリッチ設計」（①軽やかなタッチで、肌の負担を軽減したアイテム設計。②乾燥してごわついた肌も、やわらかくほぐすように浸透[※]。③うるおいのあるなめらかな肌に整える。）を採用しました。すこやかな肌をサポートし、ハリ感のあるいきいきとした明るい肌を目指します。

全国のビューティーディレクター、コスメ&エステショップ「ポーラザビューティー」約630店舗を含む約4800店のポーラのお店、全国有名百貨店ポーラコーナー45店舗、ポーラホームページ（www.pola.co.jp）にてお取り扱いします。海外では、香港タイ、台湾にて2017年2月から順次発売予定です。

^{※1} うるおいと血色感に満ちた肌を目指す ^{※2} 角層まで



2016年10月6日発売

- アリュール クレンジングクリーム
120g ¥4,500（税込¥4,860）
- アリュール ウォッシュ
120g ¥4,500（税込¥4,860）
- アリュール アクティブフォームマスク
70g ¥11,000（税込¥11,880）
- アリュール ローション
120mL ¥7,000（税込¥7,560） / リフィル¥6,500（税込¥7,020）
- アリュール ミルク
80mL ¥7,000（税込¥7,560） / リフィル¥6,500（税込¥7,020）
- アリュール クリーム
30g ¥12,000（税込¥12,960） / リフィル¥11,500（税込¥12,420）
- アリュール コレクションボックス **【数量限定】**
¥15,500（税込¥16,740）
クレンジング 40g、ウォッシュ 40g、ローション 120mL、ミルク 80mL、クリーム 10g

【報道関係のお問い合わせ先】

株式会社 ポーラ 宣伝部 TEL 03-3494-7119 / FAX 03-3494-6198 〒141-8523 東京都品川区西五反田2-2-3

【お客さまのお問い合わせ先】

ポーラお客さま相談室（フリーダイヤル）TEL 0120-117111

ALLU

女性ホルモン&成長ホルモンと肌との関係に着目した アリュール独自の美肌活用理論から、誕生

一日が始まる。またひとつ、新しい何かに向かう。

年齢を重ねることは、昨日と違う、新たな私と生きること。

毎日、一步一步、成長する。

そして、肌も、毎日新しくなる。

アリュールは、女性ホルモン&成長ホルモンと肌との関係に着目し、独自の美肌活用理論を確立。

肌もこころも、そしてからだも

次のステージへと変化を遂げる世代の女性を応援します。

新しい時代や文化をつくり上げ、自分を語る芯を持って前に進む女性たちが、さらに

自らの力を伸びやかに発揮させて、成長し続けるために。

しなやかなハリ感※1、華やかな血色感に満ちた肌をサポートします。

この先30年を、もっと美しく。

ALLU

女バランス、上々※2

※1 うるおいによる ※2 女性の生き方を応援するメッセージ

POLA

ALLU

成長し続ける大人の美しさに
40～50代女性の肌を考えた

新スキンケアブランド『アリュール』誕生



2016年10月6日発売

- アリュール クレンジングクリーム 120g ￥ 4,500 (税込￥ 4,860)
 - アリュール ウォッシュ 120g ￥ 4,500 (税込￥ 4,860)
 - アリュール アクティブフォームマスク 70g ￥11,000 (税込￥11,880)
 - アリュール ローション 120mL ￥ 7,000 (税込￥ 7,560) / リフィル￥ 6,500 (税込￥ 7,020)
 - アリュール ミルク 80mL ￥ 7,000 (税込￥ 7,560) / リフィル￥ 6,500 (税込￥ 7,020)
 - アリュール クリーム 30g ￥12,000 (税込￥12,960) / リフィル￥11,500 (税込￥12,420)
 - アリュール コレクションボックス ￥15,500 (税込￥16,740) 【数量限定】
- クレンジング 40g、ウォッシュ 40g、ローション 120mL、ミルク 80mL、クリーム 10g

ネーミング

アリュール

ALLU

フランス語「allumer」（心に火をつける、スイッチをいれる）の造語。さらなる美しさへ、さらなる成長へ、大人の女性のきっかけとなるブランド。

デザイン

テーマは呼吸する構造。凜とした立方体の構造をベースに、大きく伸びやかに呼吸をしているような丸みが共存し、多面的な魅力を放つ。経験を積んで一本芯の通った大人の女性が、さらに伸びやかに成長していく様子を表現しています。カラーリングははじまりをイメージした「あさやけ色」。

POLA

肌の研究

女性の一生にフィットした「エイジングケア※」発想へ



ポーラ研究所
肌分析研究室
室長
多田 明弘

ホルモンと共に生きる女性。変化に合わせた「エイジングケア※」を。

入社から23年、何千人という女性たちの肌を実際に見て、エイジング悩みの解明に没頭してきました。女性の一生は男性よりもダイナミックなホルモン変化を経験します。女性は一時の肌悩みだけにとらわれるのではなく、年齢やホルモン変化も考えて肌をケアする「エイジングケア※」という発想が大切だと考えます。特に40代後半から50代は肌も変化しやすいタイミングです。

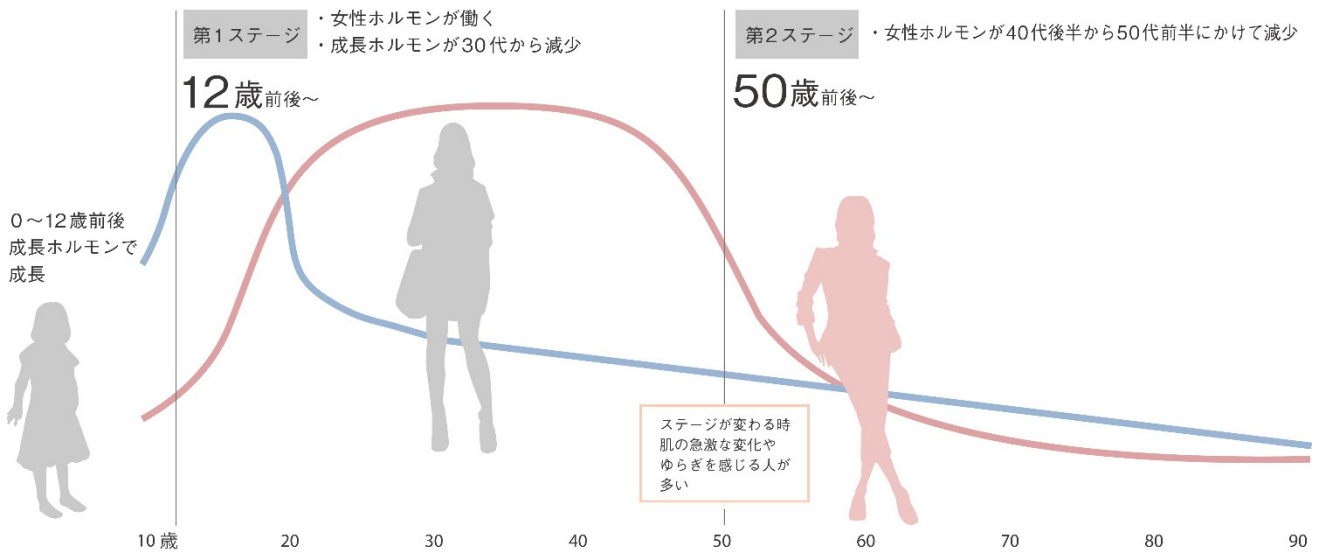
平均寿命87歳の現代の日本。女性ホルモンが急激に増加する12歳から数えると、50歳前後は女性としての人生のちょうど中間地点。そこからスタートする人生もさらに美しく伸びやかなものであるよう、アリュールがお役に立てればと思います。

肌に影響を与える2大ホルモン（女性ホルモン・成長ホルモン）年代別変化

- 成長ホルモン
0～20歳で多く生まれ、成長や新陳代謝を促す。脳下垂体で生成。
- 女性ホルモン
12歳前後～50歳前後に多く、妊娠に備えた身体づくりや健康維持に関与。卵巣で生成。

ホルモンとは

体内の臓器で合成される物質。血液や体液によって運ばれ、特定の細胞の特定の受容体で受け取られ、効果を発揮する。人間には100種類以上のホルモンがあるといわれ、まだ解明されていないことも多い。



肌 チェック

40代以降から現れる肌の変化

- 肌の調子が変わった。
- 今まで使っていた化粧品が合わなくなった。
- 化粧品の効果を感じにくくなった。
- ハリや肌のしぼみを感じる。
- 乾燥や敏感肌が気になる。
- 血色感がなく、くすみが気になる。

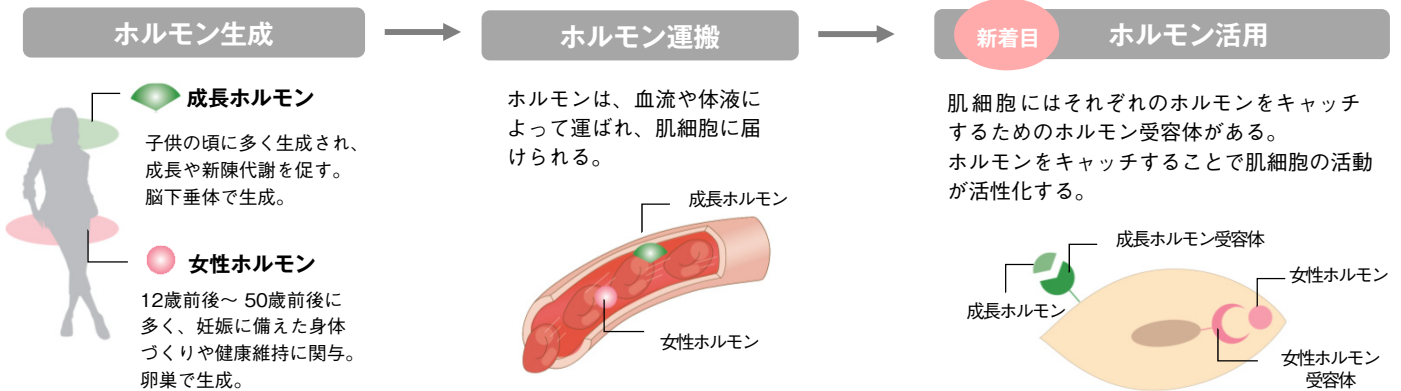
※年齢に応じた化粧品などによるお手入れ

新着目

「女性ホルモン・成長ホルモン」と「肌細胞」との関係に着目
美肌の鍵は“ホルモン量”だけではなく、肌細胞の“ホルモン活用力”にある

肌に影響を与える2大ホルモン（女性ホルモン・成長ホルモン）は、40代以降の女性では量が減少していることが分かっています。しかし、同じ年齢にもかかわらず、若々しく見える人、エイジングが進み老けて見える人など、個人差があります。このことから「ホルモン」と「肌細胞」との関係には、人によって機能的な違いがあるのではないかと研究を進めました。その結果、ホルモン量が少なくなってもホルモンをキャッチする受容体の数が多い人は、より多くのホルモンをキャッチすることができるため、ホルモン活用力が高くなります。さらに、ホルモン活用力が高い人は肌細胞の活動も活発で、いつまでも若々しくハリのある美しい肌を保てると考えられます。

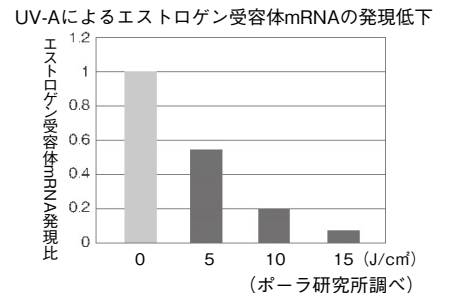
ホルモン活用力が美肌につながるメカニズム



新発見

紫外線（UV-A）の影響を受けた肌はホルモン活用力が低下する

ホルモン受容体は、年齢とともに減少するホルモンの活用力を左右し、美肌を保つ上でなくてはならないものですが、今回、紫外線A波（UV-A）の影響を受けた線維芽細胞は、女性ホルモン（エストロゲン）受容体の数が減少することをポーラ研究所は発見しました。このことから、紫外線などの外的影響を受けた肌は、ホルモン活用力が低下し、エイジングが進むと考えられます。一方で、紫外線などの外的影響が少ない肌は、受容体の数が維持できるため、ホルモン活用力が高く、表皮・真皮細胞の動きも活発で、若々しくハリのある美しい肌を保てると考えられます。



ホルモン活用力が高く
若々しくハリのある肌

※イメージ

ホルモン活用力が低く
エイジングした肌

※イメージ

●ホルモン運搬力が高い
毛細血管が丈夫で血行もよく、ホルモンが運ばれやすい。

●ホルモン活用力が高い
受容体の数が多く、より多くのホルモンをキャッチできる。

表皮：バリア機能が高い
うるおいがある

真皮：ハリ・弾力がある

真皮線維芽細胞
女性ホルモン（エストロゲン）受容体（緑）

線維芽細胞培養写真

●ホルモン運搬力が低い
毛細血管がもろく、血行が悪いので、ホルモンが運ばれにくい。

●ホルモン活用力が低い
受容体の数が少なく、ホルモンキャッチ量が少ない。

表皮：バリア機能が低い
うるおい不足

真皮：ハリ・弾力がない

真皮線維芽細胞
女性ホルモン（エストロゲン）受容体（緑）

線維芽細胞培養写真

※イラストは全てイメージです

商品特長

理論と成分

理論

美肌活用理論^{※1}

2大ホルモン（女性ホルモン・成長ホルモン）と肌との関係に着目した『美肌活用理論』を確立しました。
ポーラオリジナル複合成分**フィットセロン**を開発し配合。
すこやかな肌をサポートし、ハリ感のあるいきいきとした明るい肌を目指します。

フィットセロン（ポーラオリジナル複合成分）

保湿成分アサガオカラクサエキス*、桃仁（トウニン）エキス、オタネニンジンエキス*の複合成分。



アサガオカラクサ

桃仁

オタネニンジン

アサガオカラクサエキス：ヒルガオ科多年草の植物アサガオカラクサから抽出。
桃仁エキス：バラ科のモモの種子を日干しにしたものから抽出。
オタネニンジンエキス：ウコギ科の多年草オタネニンジンから抽出。

*アサガオカラクサエキス、オタネニンジンエキスは、ポーラオリジナル成分

成分

- 肌（角層）のいきいき感をサポート：ポーラオリジナル複合成分**フィットセロン**を配合。
- 肌（角層）のハリ感をサポート：ポーラオリジナル美容成分^{※2}トゲナシエキス、NAOエキスを配合。
- 透明感のある肌をサポート：美容成分^{※2}アケビ茎エキスを配合。
- 肌（角層）の糖化に着目：ポーラオリジナル美容成分^{※2}YACエキス、美容成分^{※2}ルイボスエキスを配合。
- すこやかな肌（角層）をサポート：ポーラオリジナル美容成分^{※2}ダーマルレギュレーター、ダーマルプロテクトポリマー、美容成分^{※2}ボダイジュエキス、アルニカエキスを配合。

※1 うるおいと血色感に満ちた肌を目指す ※2 保湿成分 ◎ 各成分の配合アイテムについては最終ページ「主な配合成分」参照

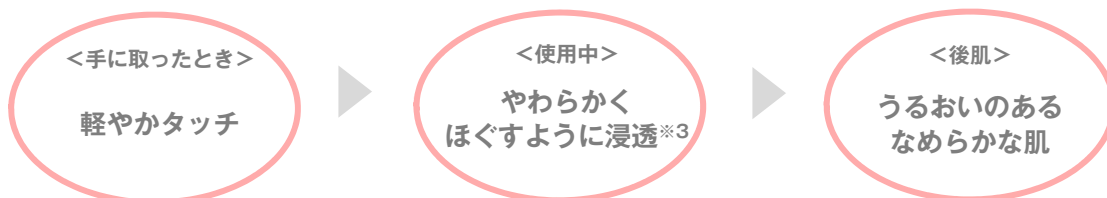
商品設計と感触

ゆらぎがちな40代以降の女性の肌を考えた「ジェントルリッチ設計」を開発し採用しました。

<ジェントルリッチ設計>

- ・軽やかなタッチと低刺激性テストをクリアし、肌の負担を軽減したアイテム設計。
- ・軽くなめらかな感触で肌全体に広がり、乾燥してごわついた肌も、やわらかくほぐすように浸透^{※3}。
- ・保湿膜が肌と一体化するかのよう覆い、ふっくらなめらかな後肌に整える。

<感触>



※3 角層まで

香り

心地よくリラックス感のあるフローラルウッディ調の香り。

ALLU

ながす



スムーズにメイクを落とすとろけるクレンジング

- ・とろけるように広がり、スムーズにメイクオフするクレンジングクリーム。
- ・すっきりとメイクオフしながら、肌をしなやかにやわらかく整えます。

アリュウ クレンジングクリーム

120g 4,500円(税込 ¥4,860)



■使用の目安

〔夜〕 さくらんぼ1個位



つるんと洗い上がるクリーミーなウォッシュ

- ・クリーミーでなめらかな泡立ちの洗顔料。
- ・すっきりと汚れを落としながら、洗い上がりはつるんとやわらか。

アリュウ ウォッシュ

120g 4,500円(税込 ¥4,860)



■使用の目安

〔朝〕 0.5cm 〔夜〕 1cm ※クレンジングクリーム使用時

クレンジングクリーム・ウォッシュ 美容法

繊細な力加減ができる指腹の面を使うことで、肌の負担が少なくクレンジングクリームや泡をのばせます。肌のすみずみまですっきり洗浄し、後に使うアイテムがなじみやすい肌に整えます。



指腹の「面」を使って、上に向かって洗浄。

クレンジングクリーム



顔の5点（額、両頬、鼻、あご）に置き、内から外へ向かって全体にのばす。

ウォッシュ



比較的皮脂の多いTゾーンから洗い始め、その後、残りの泡を全体にのばす。



内から外へらせんを描いて洗い上げる。

ALLU

ながす

マッサージによる血行促進&マスクの2役で 肌のいきいき感をサポートし、明るい肌を目指す



- ・マッサージしながらジェルをのぼすと、フォーム状のマスクにチェンジ。クリーミーなフォームが肌のすみずみに密着して、ほのかな温かさに包まれます。
- ・マッサージによる血行促進&マスクでうるおいが肌※に浸透。いきいきとした明るさとハリ感のある肌※に整えます。

アリュージェル アクティブフォームマスク

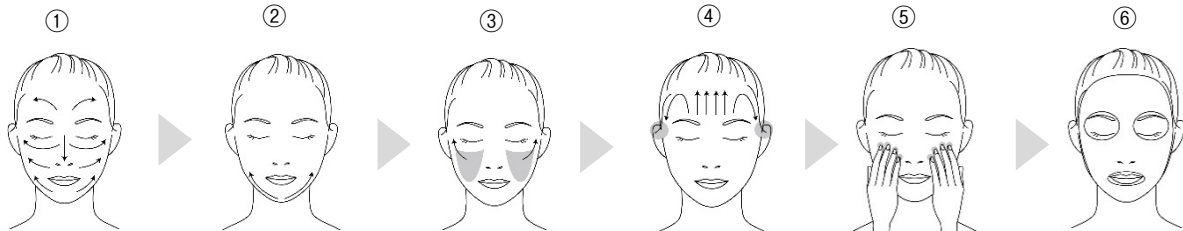
70g ¥11,000 (税込¥11,880)

■使用の目安
さくらんぼ1個位



※ 角層

アクティブフォームマスク美容法



- ①適量を手に取り、顔の5点（額・両頬・鼻・あご）に置きます。目、口のまわりを避け、内から外に向かって全体にのぼします。
- ②フェイスラインにそってあご下から耳下へ、向かって引き上げます。
- ③頬全体をこめかみに向かって引き上げます。
- ④額全体を引き上げ、最後にこめかみをプッシュ。
- ⑤4本の指の腹で細かく弾むようにパッティング。
- ⑥ジェルが白いフォームに変化したら、均一に顔にのるよう整えて、そのまま3分ほどおきます。その後、水またはぬるま湯でやさしく丁寧に洗い流してください。

POLA

ALLU

みたす

肌でとろけるようになじみ、ハリ感を与える とろみローション



- ・美容成分^{※1}を含んだとろみのあるローションが、肌^{※2}でほどけるようになじんで、みずみずしく浸透します。
- ・もっちりとしたハリ感とうるおいのある肌に整えます。

アリュール ローション

120mL ¥7,000 (税込¥7,560) / リフィル¥6,500 (税込¥7,020)



■使用の目安
〔朝 / 夜〕2プッシュ

ふんわりほぐすようになじみハリ感を与えるミルク



- ・美容成分^{※1}を含んだふんわり軽やかなミルクが、肌^{※2}をやわらかくほぐすように浸透し、うるおいのベールをつくれます。
- ・もっちりとしたハリ感とうるおいのある肌に整えます。

アリュール ミルク

80mL ¥7,000 (税込¥7,560) / リフィル¥6,500 (税込¥7,020)



■使用の目安
〔朝 / 夜〕1プッシュ

※1 保湿成分 ※2 角層

ローション・ミルク・クリーム 美容法

適量を顔全体になじませます。

<ワンポイント>



気になる部分（目もとや口もと）は重ねづけを。

①頬を引き上げるように



小鼻から口元にかけて、人さし指の側面を密着させ、親指をあご下に向け、そのままこめかみに向かって頬を引き上げるように。

②頬を引き上げるように



こめかみから額中央に向かって、左右交互に反対の手で引き上げるように。

③肌への浸透感を高めるように



手のひらをこすって少し温めてから、顔全体を包み込むようにして密着させ、肌への浸透感を高めるように顔全体を包み込んで密着させます。

ALLU

みたす

美容オイル*1があふれ出るようなリッチな感触で保湿するクリーム



- ・美容オイル*1があふれ出るように、滑らかに広がるクリーム。軽やかな伸びとリッチな感触で肌*2をうるおいで満たします。
- ・いきいきと弾むようなハリ感とうるおいのある肌に整えます。

クリーム

30g ¥12,000 (税込¥12,960) / リフィル¥11,500 (税込¥12,420)



■使用の目安

顔全体：真珠1粒位 部分使用：お米1粒位

※お手入れの際、顔全体に適量（真珠1粒位）をなじませた後、気になる部分（目もとや口もとなど）に適量をやさしく丁寧になじませてお使いください。

※1 保湿成分 ※2 角層

“リッチでべたつかない” 相反する使用感を両立させたクリームを開発

クリームは、エモリエント機能や保湿機能を高めるために、油剤や保湿剤を多量に配合しますが、これにより塗布後のべたつき・ぬるつきが気になることがあります。

“ハイドロゲル微粒子*3とラメラ構造*4を組み合わせることにより、“リッチでべたつかない”という相反する使用感と、保湿力を持つ水中油(O/W型)*5エマルション*6クリームの開発に成功しました。

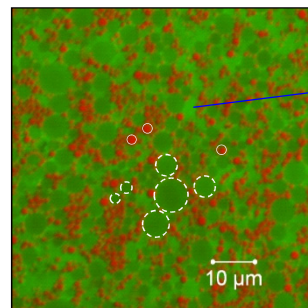
<リッチでべたつかない新処方>

2つの技術を組み合わせることにより完成。

- ①油剤の配合量を抑えながらリッチな感触を高める。
→油剤と、微粒子で分散するハイドロゲルを併用。
- ②保湿剤に由来するべたつきを軽減しながら保湿機能を維持。
→外の水相にラメラ構造を形成させる。

※3 高分子鎖が橋かけされ三次元網目構造をとり、その内部に多くの水を含んだ膨潤体。※4 水の層と油の層が交互に規則的に配列した構造。肌に水分を保持する細胞間脂質と類似構造となっている。※5 水の中に油滴が分散している状態。※6 互いに混ざり合わない2種の液体の一方が他の液体中に微粒子状で分散している状態（乳化）。

クリームの蛍光顕微鏡画像



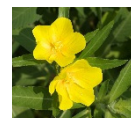
ラメラ構造
(明るい緑色)

○: エマルション
(油) 粒子
(赤い色)

○: ハイドロゲル
微粒子
(暗い緑色)

<リッチな感触をつくるイブニングプリムローズオイル>

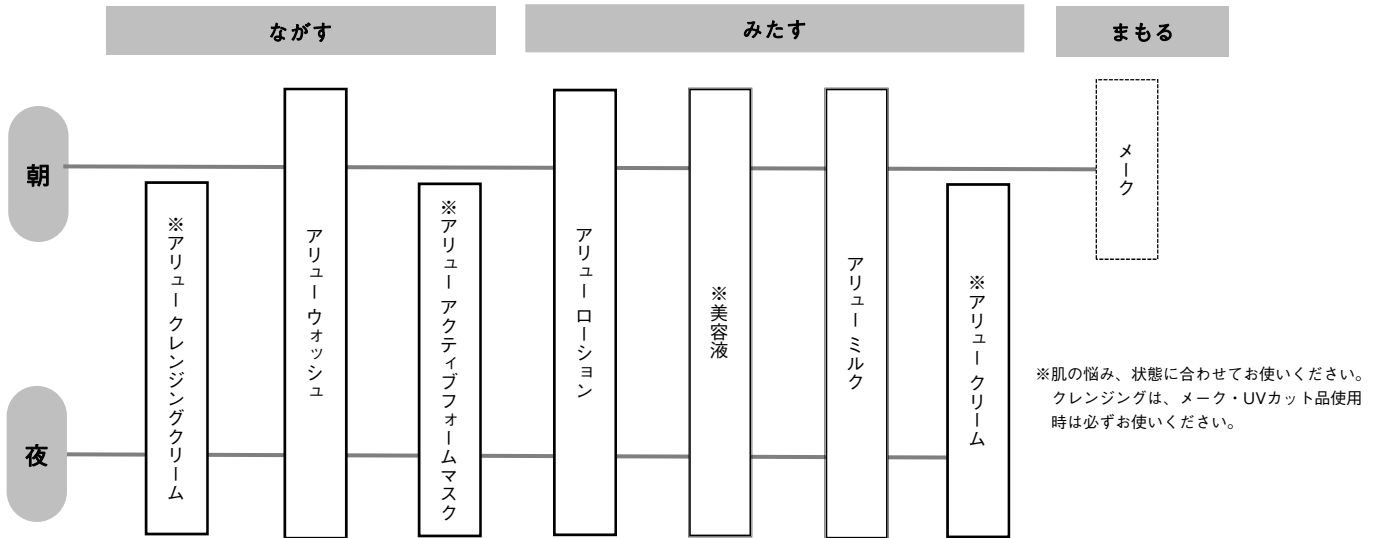
月見草の種子から抽出したオイルでγ-リノール酸を豊富に含む。北米原産で、アメリカでは塗布したり、飲用したり、様々な用途で使用されている。



イブニングプリムローズオイル

ALLU

お手入れステップ



主な配合成分

配合目的	配合成分	全成分表示名称	クレンジングクリーム	ウォッシュ	アクティブフォームマスク	ローション	ミルク	クリーム
保湿成分	フィトセロン*	アサガオカラクサエキス、トウニンエキス、オタネニンジンエキス	●	●	●	●	●	●
	トゲナシエキス*	イザヨイバラエキス			●	●	●	●
	NAOエキス*	オトギリソウエキス			●	●	●	●
	ボダイジュエキス	シナノキエキス			●	●	●	●
	ダーマルレギュレーター*	ゴホウエキス	●	●	●	●	●	●
	ダーマルプロテクトポリマー*	ポリメタクリロイルリン			●	●	●	●
	アミノエモリエント	ラウロイルグルタミン酸ジ (フィトステリル/オクチルドデシル)	●	●	●			
	YACエキス*	ヨモギエキス						●
	ルイボスエキス	ルイボスエキス	●	●	●	●	●	●
	アケビ茎エキス	アケビ茎エキス			●			
アルニカエキス	アルニカエキス	●	●	●	●	●	●	
エモリエント成分	イブニングプリムローズオイル	月見草油						●
クレンジング成分	フロートアップオイルEX*	ジエチルヘキサン酸グリコール、ミネラルオイル	●					
	クイックキャッチオイル	エチルヘキサン酸セチル	●					
洗浄成分	センサーウォッシュ	コメヌカスフィンゴ糖脂質、水添レシチン		●				

※は、ポーラオリジナル成分、もしくはオリジナル抽出成分。

◆アレルギーテスト済み (全ての方にアレルギーが起きないというわけではありません)

◆低刺激性 (敏感肌の方を対象にしたパッチテスト済み。全ての方に皮フ刺激が起きないというわけではありません。)